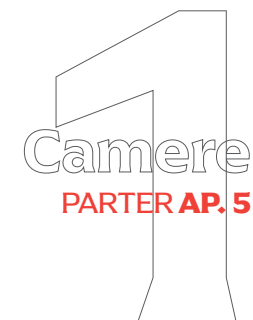




INFORMAȚII TEHNICE

Living + Dormitor	22.30 m2
Bucătărie	7.60 m2
Baie	5.10 m2
Hol/Depozitare	6.40 m2
Suprafață utilă	41,40 m2
Balcon	3.60 m2
Suprafață totală	45,00 m2

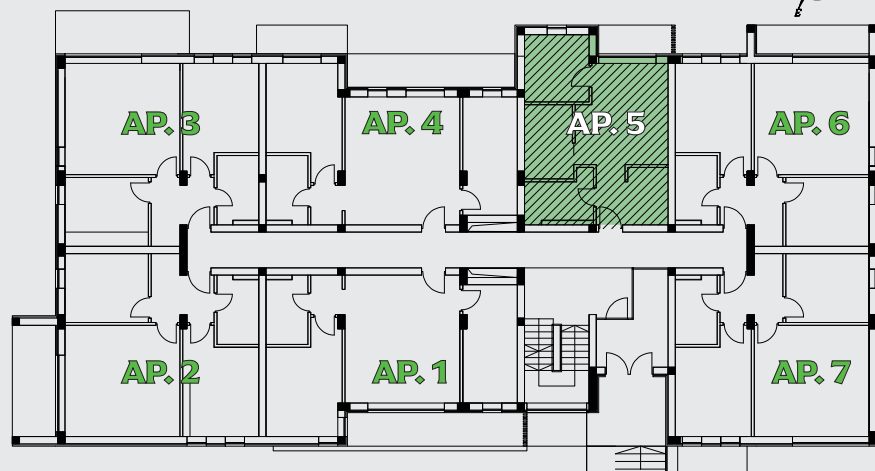


Plata integrală

Plata în tranșe

Plata prin creditare

PARTER



MODALITĂȚI DE PLATĂ

- 1** — 100% plata integrală cu discount
- 2** — 40% la semnarea antecontractului
— 40% la gri
— 20% la semnarea contractului final
- 3** — 15% avans credit ipotecar