

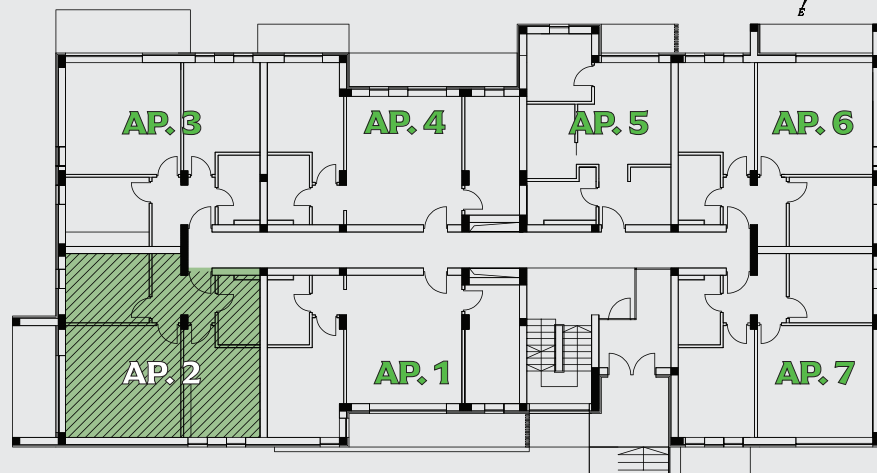


## INFORMAȚII TEHNICE

Living	22.30 m2
Dormitor	13.00 m2
Bucătărie	10.00 m2
Baie	4.80 m2
Hol/Depozitare	6.20 m2
<b>Suprafață utilă</b>	<b>56,30 m2</b>
Balcon	4.80 m2
<b>Suprafață totală</b>	<b>61,10 m2</b>



PARTER



## MODALITĂȚI DE PLATĂ

- 1** — 100% plata integrală cu discount
- 2** — 40% la semnarea antecontractului  
— 40% la gri
- 3** — 15% avans credit ipotecar  
— 20% la semnarea contractului final